

Інструкція до встановлення ЄСКД для ACAD-20xx

1. Скачати з сайту кафедри файл [ACAD_ЄСКД.rar](#) та розпакувати його.
2. З директорії **Font** встановити шрифти **GOST_AU4** та **GOST_BU4** на комп'ютері.
3. Усе що знаходиться в директорії **ESKD Install** скопіювати в директорію, де встановлено ACAD (наприклад, **c:\ProgramFiles\Autodesk\AutoCAD2021**).
4. Запустити ACAD. На стартовій сторінці (рис.1) вибрати:

- **Open files...**

- **Вибрати директорію де знаходиться файл** (наприклад, **c:\ProgramFiles\Autodesk\AutoCAD2021\Template**)

- **Вибрати тун файлів (Drawing Template (*.dwt))**

- **Вибрати файл acadiso.dwt**

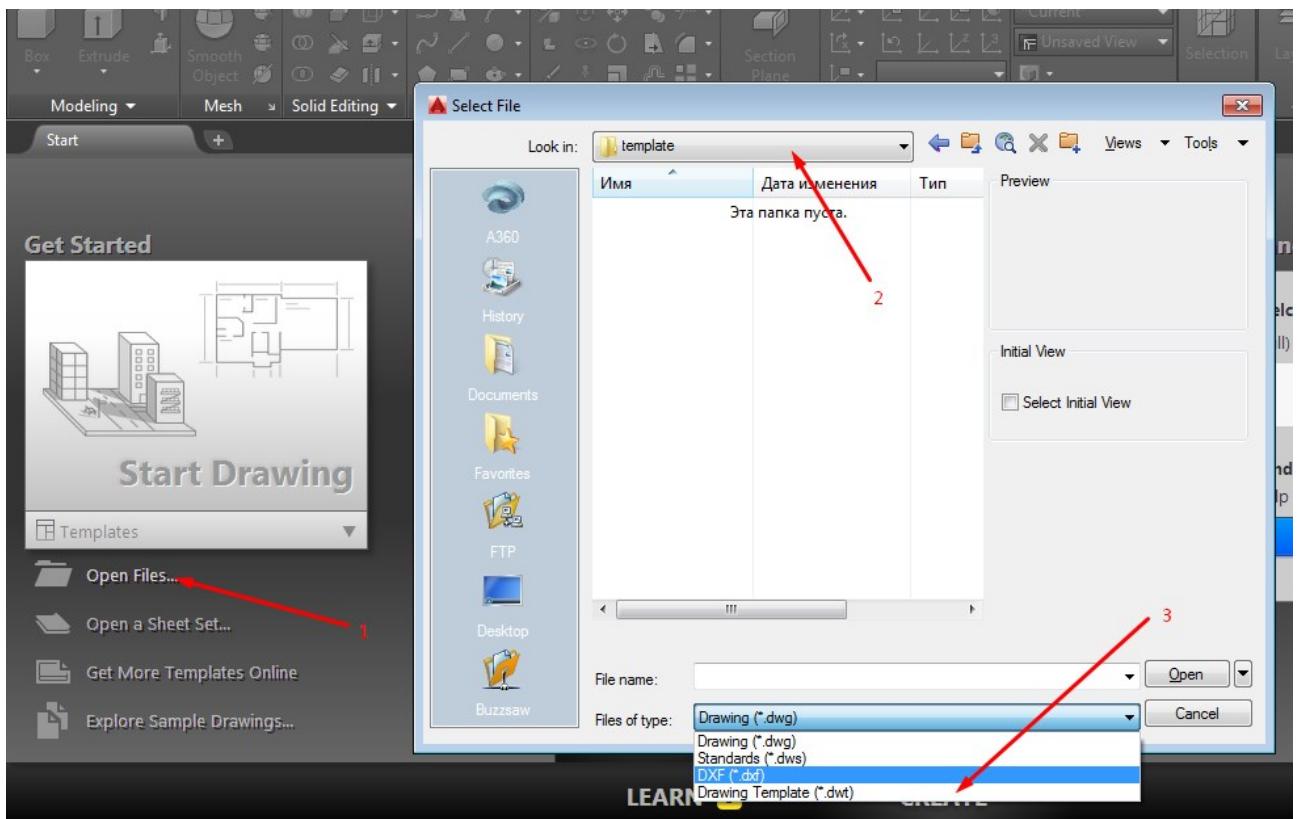


Рис.1 Стартова сторінка ACAD

У Вас має запустися Автокад у якому вже прописані задані шрифти, формати, шари, тип нанесення розмірів.

5. Якщо не прописані шрифти, то виконати наступні дії (рис.2):
 - Перейти на вкладку «**Annotate**»

- Натиснувши стрілочку «↗» біля **Text** у Вас має з'явитися контекстне меню «**Text Style**» у якому необхідно вказати для стилю **SD Font Name** – **GOST_AU4** та вказати кут нахилу **15°**, а для стилю **STANDARD** – відповідно **GOST_BU4** та вказати кут нахилу **15°**

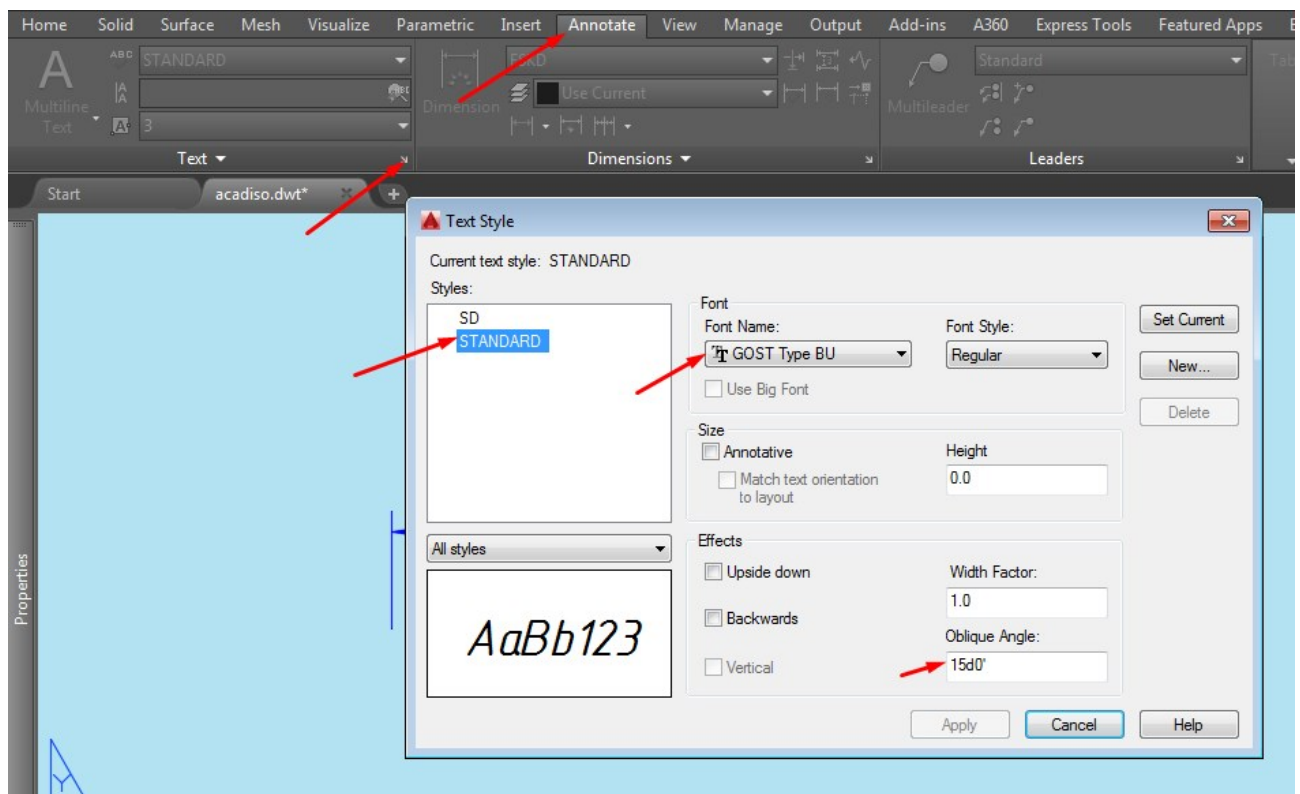


Рис.2 Налаштування стилів тексту

6. Для налаштування кольору екрану (робочого поля) необхідно натиснути праву кнопку миші, вибрати з контекстного меню пункт «**Options...**» У вікні (Рис.3), що з'явилося, вибрати закладку «**Display**» натиснути на

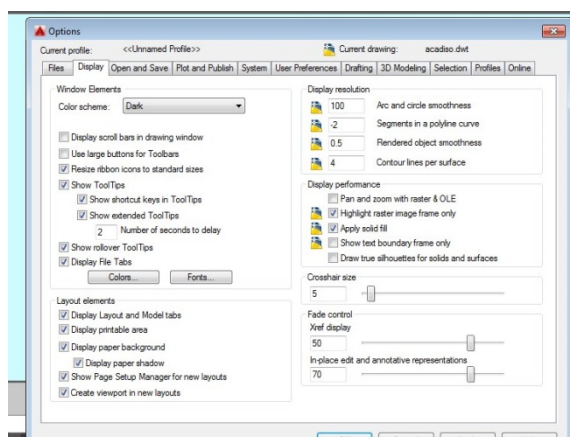


Рис.3 Вікно налаштувань ACAD

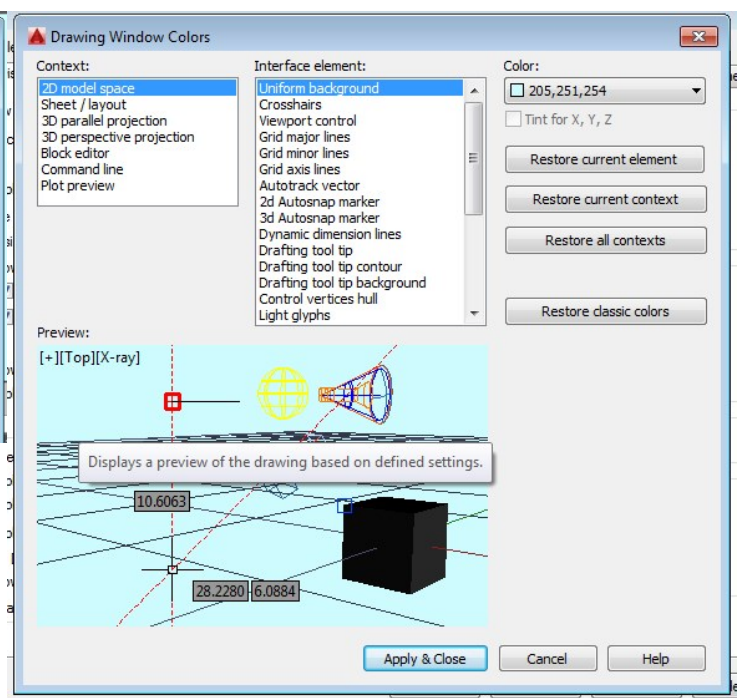


Рис.4 Визначення кольору

кнопку «**Colors...**» та визначити колір (рис.4) для:

- для робочого поля (**Uniform bakgrjund**) – призначити *світлий* колір, який би не «бив-би» по очах
- для курсора (**Crosshairs**) – вибрати *чорний*
- для трасування (**Autotrack**) – *червоний*
- для маркера (**2d Autosnap marker** та **3d Autosnap marker**) – *червоний*
- для інших можна залишити такий як є або перепризначити за вподобою
- зробивши ці налаштування натиснути послідовно кнопки «**Apply & Close**» і «**Cancel**» та «**Apply**» і «**Cancel**».

7. Після того, як було зроблено всі налаштування необхідно їх зберегти (щоб кожного разу не робити їх знова). Для цього натискаємо у горі «**Save as...**», вибираємо тип файлу **Drawing Template (*.dwt)** та вибираємо або вводимо назву файлу **acadiso.dwt** та перезберігаємо його з новими параметрами.

8. Закриваємо ACAD.

9. При наступному запуску ACADу вже на стартовій сторінці (рис.1) вибираємо «**Start drawing**» – після чого відкривається вікно зі всіма зробленими налаштуваннями готове до роботи.